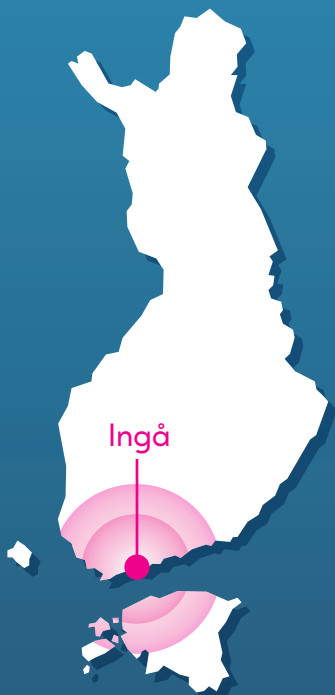


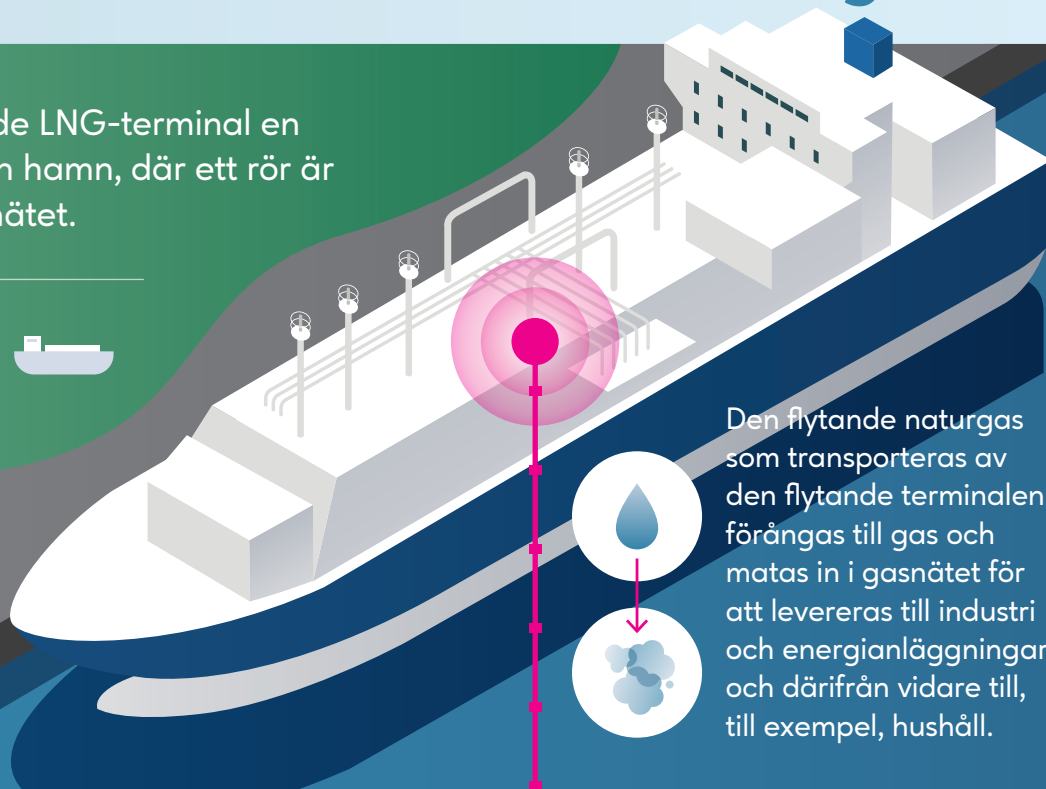
# Flytande LNG-terminalen säkrar Finlands energiförsörjning



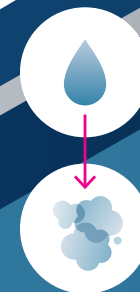
praktiken är en flytande LNG-terminal en terminal förankrad i en hamn, där ett rör är sammanfogat till gasnätet.



Den flytande terminalen kan tankas av större fartyg, och mindre LNG-fartyg kan i sin tur tanka från den flytande terminalen.



Den flytande naturgas som transporteras av den flytande terminalen förångas till gas och matas in i gasnätet för att levereras till industri och energianläggningar och därifrån vidare till, till exempel, hushåll.



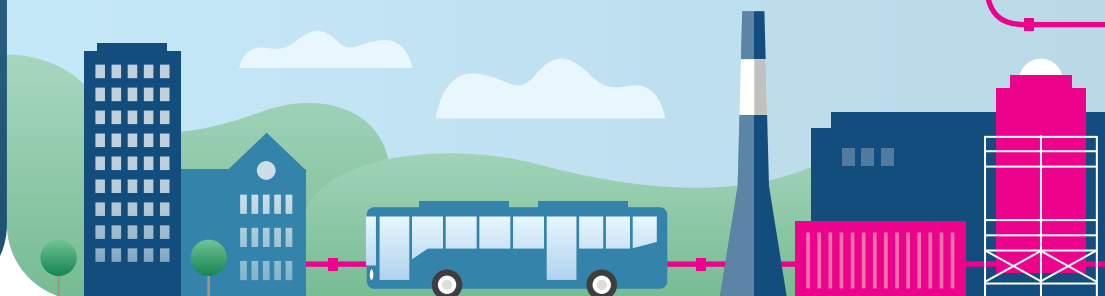
LNG 68 000

GWh 1 050

50 000

Fullastat innehåller terminalen cirka 68 000 ton LNG, vilket innebär cirka 1 050 GWh energi. Beloppet motsvarar årsförbrukningen av drygt 50 000 eluppvärmda småhus.

Den flytande terminalen levererar naturgas till Finland och hela Östersjöregionen och målsättningen är att terminalen tas i bruk i Ingå, inkommande vinter.



Finland är beroende av importerad naturgas, så den flytande terminalen är ett viktigt projekt för hela Finland. En flytande LNG-terminal är den snabbaste lösningen för att säkerställa Finlands försörjningstrygghet och kontinuitet i gasförsörjningen i olika scenarier.